

# Unified Messaging

A Superior Enterprise Voice Messaging Solution

## IM1200

### Voice Messaging System



Efficient  
Communication



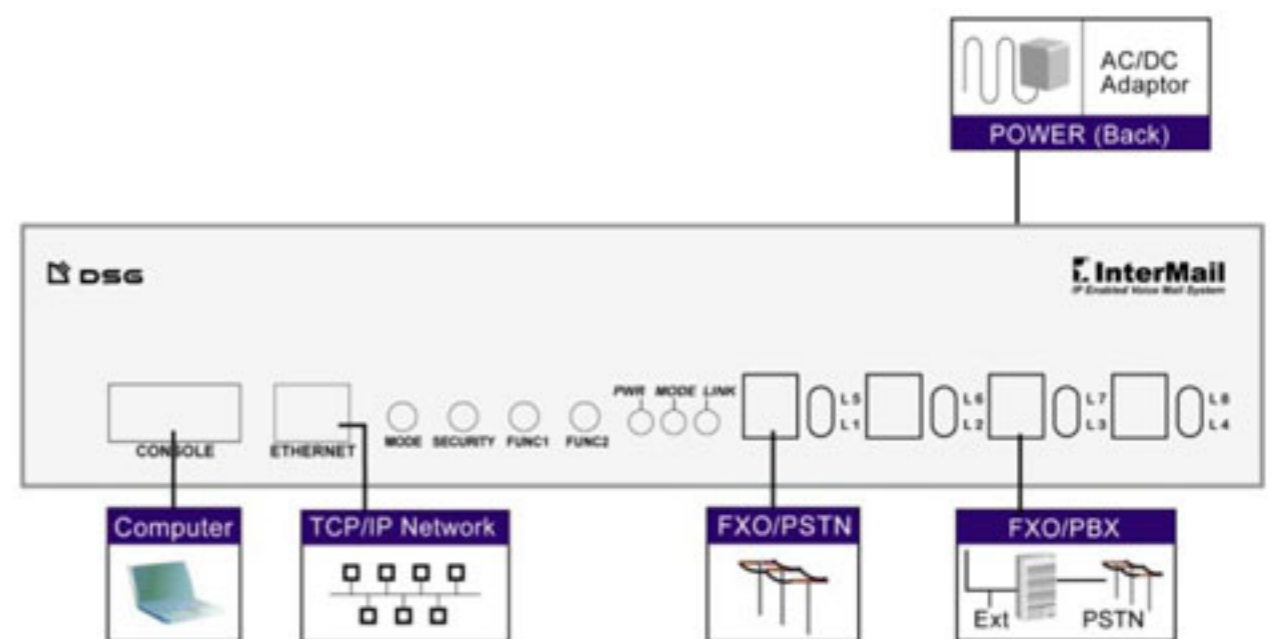
# A New Generation Voice Mail/UMS

## Enterprise Voice Messaging Solution

นวัตกรรมใหม่ INTERMAIL IM1200 โดย IM1200 เป็นระบบวอยซ์เมลล์ ที่ถูกออกแบบเฉพาะมาอย่างชาญฉลาดเพื่อรองรับธุรกิจขนาดเล็กจนถึงธุรกิจขนาดกลางทำให้การติดต่อสื่อสารทางธุรกิจมีประสิทธิภาพมากขึ้น โดย IM1200 ได้รวมความสามารถด้านอินเทอร์เน็ตและเทคโนโลยีด้านเสียงเข้าไว้ด้วยกัน เป็นการเพิ่มประสิทธิภาพสูงสุดของ Voice Messaging

## All-In-One, Plug and Play

IM-1200 มีลักษณะเป็นเครื่องที่ทำงานด้วยตัวเองได้ เพื่อลดปัญหาการดูแลรักษาคอมพิวเตอร์ และวางใจในเสถียรภาพ เพราะถูกออกแบบมาเฉพาะทาง ทั้ง ฮาร์ดแวร์/ซอฟต์แวร์ โดยมีคุณสมบัติครอบคลุมทุกฟังก์ชันการใช้งานสามารถประกอบแล้วใช้งานได้เลย



## Versatile and Powerful Features

IM1200 ยังมี คุณสมบัติที่ครอบคลุมไปถึงระบบวอยซ์เมลล์แบบเดิม/และการตอบรับอัตโนมัติที่มีประสิทธิภาพ โดยทำการออกแบบมาให้ตรงใจผู้ใช้งาน ไม่ว่าจะเป็นการติดตั้งรวมทั้งการดูแลรักษา

## Customizable Automated Attendant

มีสคริปการตอบรับมากถึง 300 รูปแบบโดยสามารถเลือกรูปแบบสคริปการตอบรับได้ไม่ซ้ำกัน ไม่ว่าจะเป็ช่วงเวลาการรอสาย ซึ่งสามารถตั้งค่าข้อความตอบรับที่แตกต่างกันตามต้องการ

## Automatic Call Distribution

สามารถกระจายสายอัตโนมัติแม้ว่าจะเป็นการกระจายสายระหว่างพนักงานรับสาย และยังสามารถควบคุมการกระจายสายได้อย่างมีประสิทธิภาพ

## Easy PBX integration

การใช้งานร่วมกับ PBX ทำได้ง่าย โดย IM-1200 มีลิสต์ให้เลือกรุ่น PBX และโปรแกรมช่วยในการติดตั้งอัตโนมัติ ทำให้ติดตั้งได้ง่ายมากขึ้น

## Dynamic Message Notification

คุณสามารถกำหนดช่วงเวลาการแจ้งเตือนเมื่อมีข้อความสามารถเลือกเป็นให้แจ้งเตือนผ่านทางโทรศัพท์ เพจเจอร์มือถือ หรือทางอีเมลได้

## Personal Distribution List

เจ้าของเมลล์บ็อกซ์ สามารถกำหนดกลุ่มผู้รับในการกระจายและการส่งต่อข้อความ

## Call Management

จัดรูปแบบการโอนสายได้ตามความต้องการ ไม่ว่าจะเป็โหมดห้ามรบกวน โหมดฝากข้อความอัตโนมัติ หรือ โอนสายไปยังหมายเลขภายในอื่นๆ ที่ตั้งค่าไว้

## Converging Voice and Data

IM1200 เป็นเทคโนโลยีซึ่งผสมผสานการทำงานร่วมกัน ระหว่างข้อความเสียงกับระบบอีเมลเข้าไว้ด้วยกันอย่างมีประสิทธิภาพ อีกทั้งยังสามารถแก้ไขข้อมูลผ่านตัวเครื่องโทรศัพท์ รวมทั้งการดูแลรักษาผ่านยูทิลิตี้ของเครือข่ายที่ใช้อยู่ในปัจจุบัน

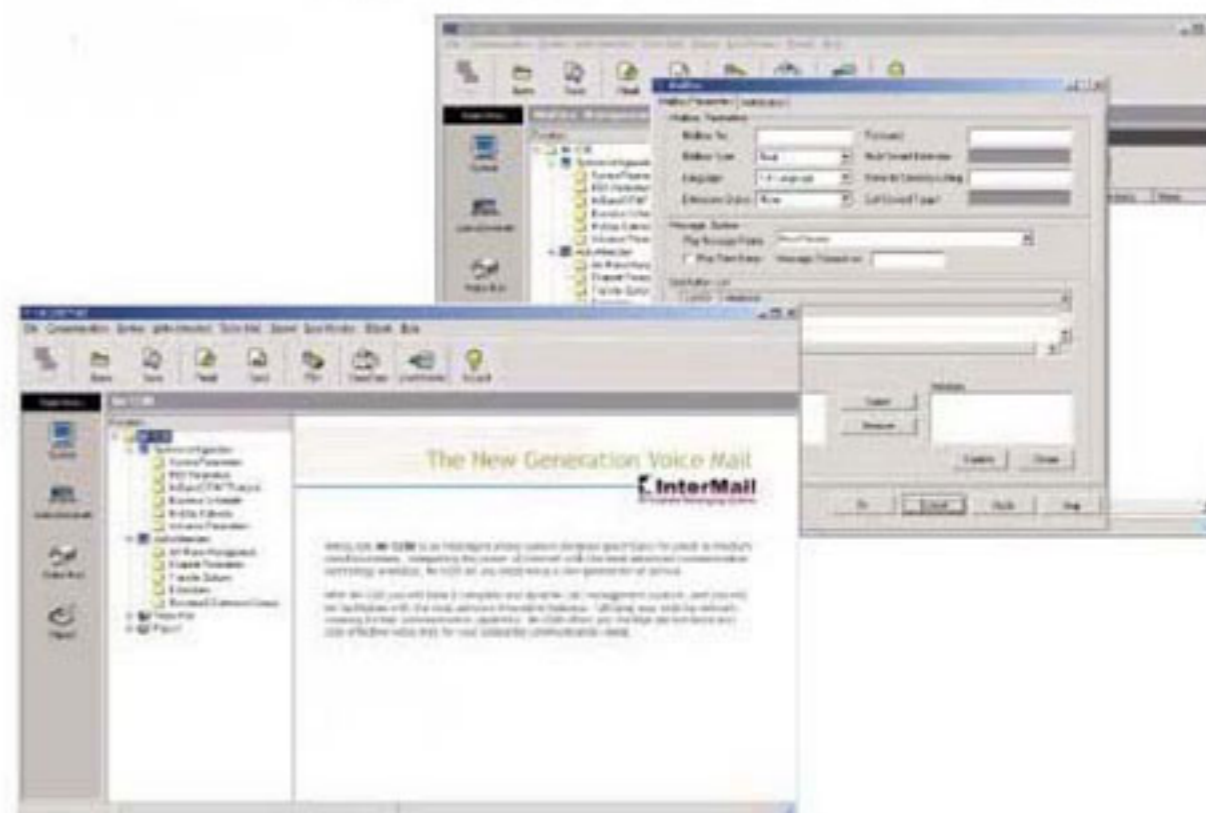
### Real-time Network and Line Monitor

IM1200 จะเก็บข้อมูลต่างๆอย่างต่อเนื่อง โดยการทำงานของ IM-1200 จะทำการจับสัญญาณ DTMF เข้าและออกของช่องสัญญาณเสียง (การโทรเข้า-โทรออก) และสามารถตรวจสอบ และสืบค้นแบบ Real-time ผ่านจอมอนิเตอร์ ทำให้วิเคราะห์และหาสาเหตุของปัญหาได้ อย่างมีประสิทธิภาพ

### Network Voicemail Management Software (VMS)

ซอฟต์แวร์ที่ใช้ในการติดตั้งเป็นอินเตอร์เฟซที่ง่ายต่อการติดตั้งและดูแลได้ง่ายโดยผ่านระบบเครือข่าย โดยทำการออกแบบมาให้คุณเข้าถึงควบคุมและดูแลรักษาได้ทุกที่ที่เครือข่ายเข้าถึง

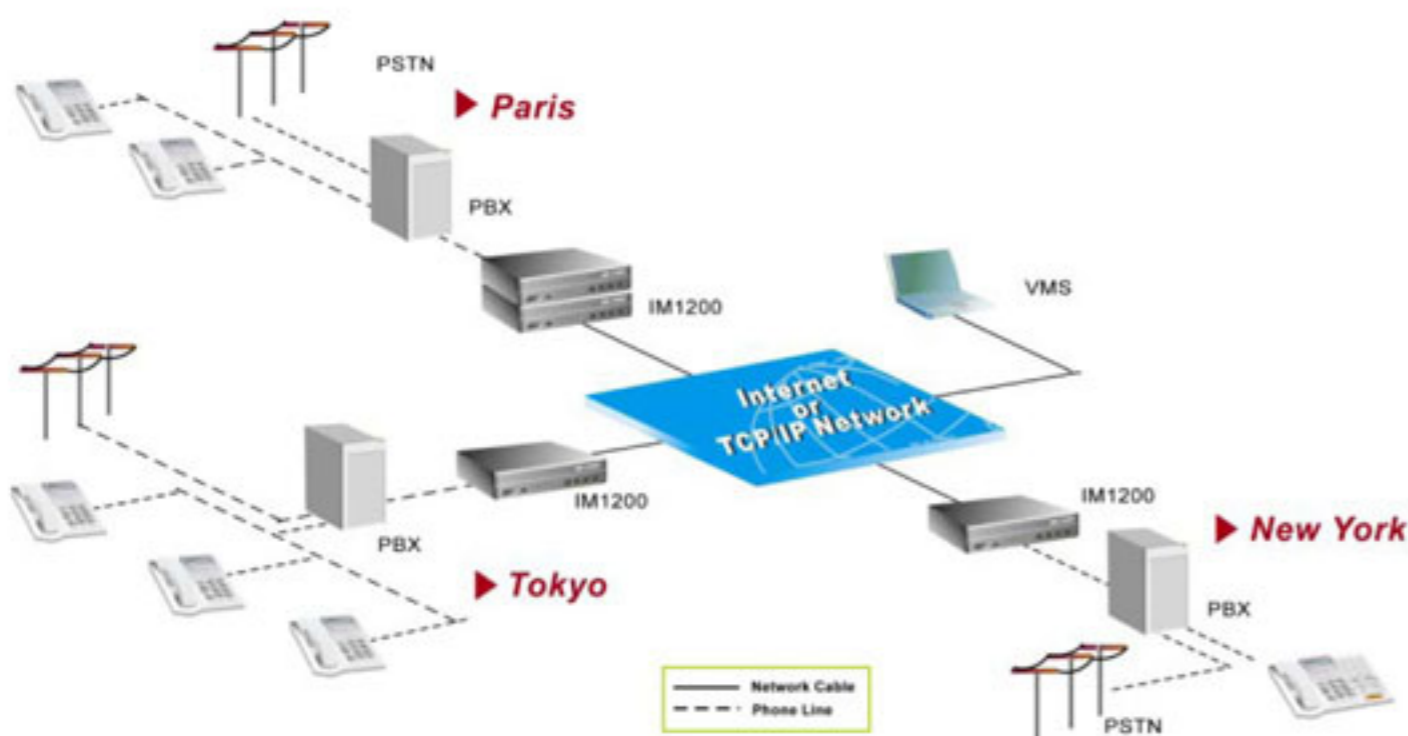
## Converging Voice and Data



### Unified Messaging System

IM1200 สามารถทำงานร่วมกับอีเมลเซิร์ฟเวอร์ช่วยให้สามารถรับข้อความเสียงและส่งผ่านทางอีเมล ทำให้การทำงานร่วมกันระหว่างคอมพิวเตอร์และระบบโทรศัพท์เป็นหนึ่งเดียวกัน ทำให้การจัดระบบและการเข้าถึง รวมทั้งบันทึกการติดต่อสื่อสารทำได้ง่ายและไม่เปลืองเวลา เพื่อประโยชน์สูงสุดสำหรับธุรกิจของคุณ

## Flexible and Expandable



### Network Live Line Monitor.

IM-1200 สามารถใช้งานร่วมกับระบบเครือข่ายที่ใช้งานปัจจุบันอยู่ได้ ผู้ใช้สามารถกำหนดแบบแผนในการใช้งาน ซึ่ง IM-1200 มีเทคโนโลยีในการป้องกันเสียงสะท้อนและเสียงเงิบในระบบฝากข้อความ เพื่อการติดต่อสื่อสารทางธุรกิจเกิดประสิทธิภาพสูงสุด

## Features System and Administration

- 4/8 Ports, 1,250 Hours Hard Disk
- Supervised Call Transfer Using Call Progress Tone
- Non-Supervised Call Transfer Using
  - In-Band DTMF Signaling
  - Out-Band RS-232 Integration
- Fax Detection
- Multilingual System Prompts
- Multi-Level System Security Passwords
- Pre-Programmed Default Setting
- Reset To Default Setting
- System Parameters Backup/Restore
- System Status And Traffic Report
- Real-Time System And Line Monitor
- Fast Disconnect Detect
  - Loop Current
  - Busy Tone
  - Dial Tone
  - Disconnect Tone
  - Disconnect Signal
  - Disconnect by AA Tree Action
- System Alarm Via-E-mail

## Installation and PBX integration

- Setup Wizard
- PBX selection List
- Touch-Tone Programming With Voice Guide
- Network Based Voicemail Management Software

## Voice Mail

- Message Tag
  - Private
  - Urgent
- Message Auto-Purge
- Personal Distribution List
- Cross-Platform Message Notification
  - Extension
  - Message Lamp
  - Pager
  - Mobile/Off-Site Phone
  - E-mail
- Personal Notification Priority And Schedule
  - Notify Urgent/Private/First Message
  - Notify During Business/Personal Hours
- Programmable Notification Channels
- Add Comment To Message When Forwarding
- Programmable Message Length
- Full Message Play Control
  - Save
  - Delete
  - Replay
  - Time Stamp
  - Reply
  - Forward
  - Skip
  - Rewind
  - Fast Forward
  - Volume Adjustment
- Mailbox Duplication
- Multiple Personal Greetings
- Mailbox Types
  - Real
  - Virtual
  - Multi-Tenant
  - System Administrator

## Auto Attendant

- 300 AA Menu Scripts
- Call Distribution Options
  - Linear
  - Circular
  - ACD
- Real-Time Call Transfer To Preset Numbers
- Hold For Busy
- Name Announcement
- Options Before Leaving A Message
- Dial By Name
- Automatic Call Forwarding To
  - Extension
  - Mobile Phone
  - Off-Site Phone
- Different Greetings and Call Flow Per Channel/Business Hours
- Holiday/Emergency/Special Greetings
- Operator And Extension Groups
- Optional Automatic Transfer To Operator
- Call Answering Option
  - Do-Not-Disturb
  - Automatic Call Forward
- Different Holiday Greetings
  - with up to 99 days
  - can custom design with different holiday greet

## Hardware Specification

---

<b>Storage Type</b>	Hard Disk
<b>Network Interface</b>	10BaseT RJ45
<b>Internet Protocols</b>	TCP/IP, DHCP, Telnet
<b>COM Port</b>	RS-232
<b>Channel Interface</b>	RJ-11
<b>Channel Density</b>	4/8 Channels
<b>LED Indicators</b>	Power, Mode, Security and 4/8 Channel Indicators
<b>Panel Buttons</b>	Default, Security, S1 and S2 Buttons
<b>Power Input</b>	13.3V 2.6A
<b>Dimension</b>	315mm x 198mm x 60mm / 12.4" x 7.8" x 2.36"
<b>Weight</b>	2.3 kg
<b>Temperature</b>	0°C - 50° (32° - 122°F)

---

*Imported and distributed by*



บริษัท ไซเทค (ประเทศไทย) จำกัด

564, 566 ถนนรัชดาภิเษก แขวงบึงกุ่ม เขตบึงกุ่ม กรุงเทพฯ 10600

โทร. 0-2477-0199 แฟกซ์ 0-2477-0200

E-mail : sales\_dept@scitech.co.th <http://www.scitech.co.th>

**Product By**

**DSG TECHNOLOGY**